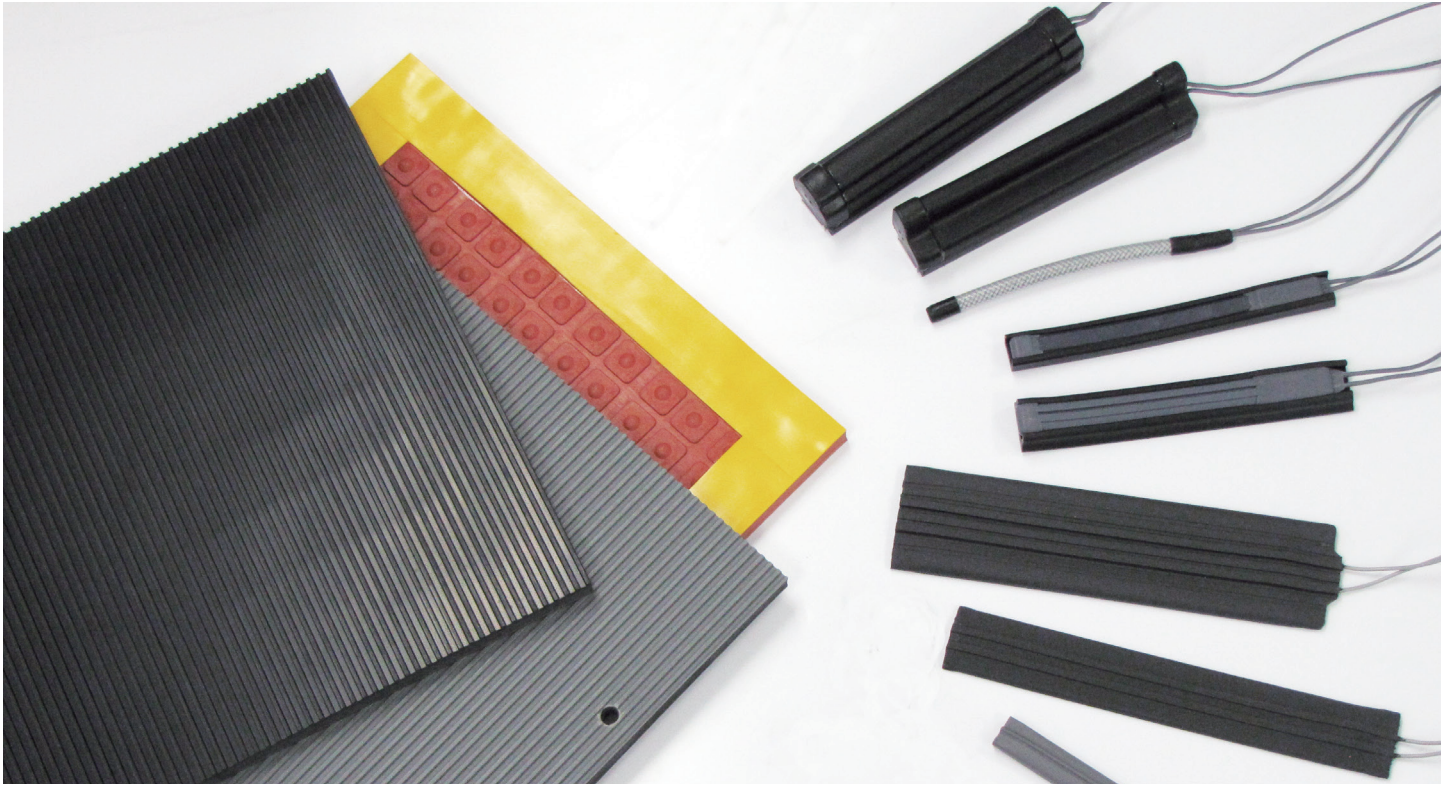


感圧スイッチシリーズ

種類が豊富な感圧スイッチは、幅広いシーンでお役に立ちます

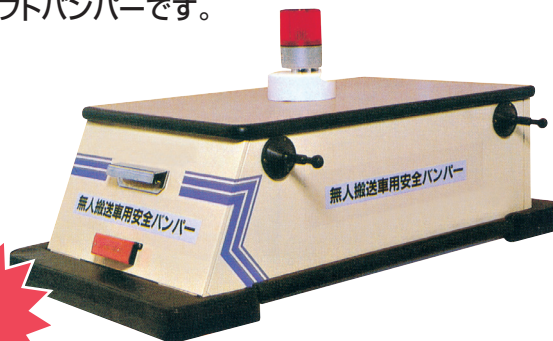
●ケーブルスイッチ●ベルトスイッチ●マットスイッチ●バンパースイッチ●小型ゴムスイッチ



感圧スイッチは主に導電性ゴムを素材とし、圧力を加えることにより働くスイッチ（タッチセンサ）です。製品群には、線状のケーブルスイッチや帯状のベルトスイッチ、バンパースイッチ、面状のマットスイッチ、点状の小型ゴムスイッチがあります。用途は、ドアの挟まれ検知、接触時の非常停止、危険エリアへの侵入検知など幅広いシーンで活躍します。

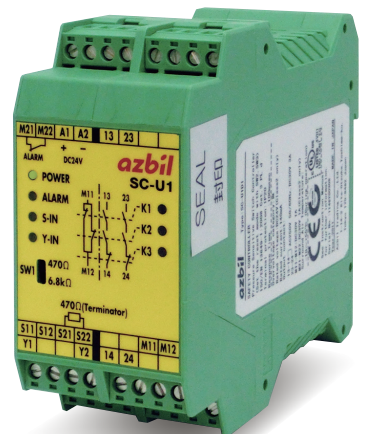
バンパースイッチ

無人搬送車用に開発された非常停止用ソフトバンパーです。



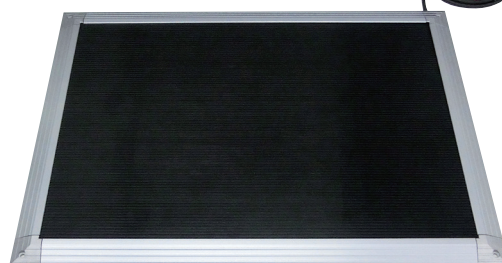
セーフティコントローラ

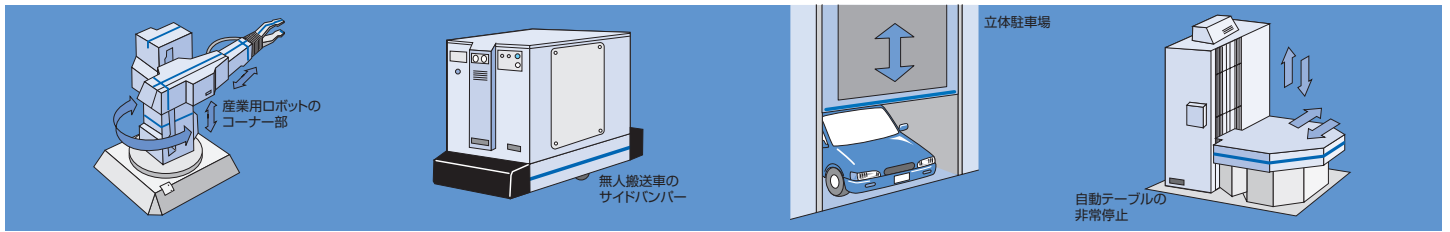
感圧スイッチの状態を常に監視することで、安全用途での感圧スイッチの使用を可能とします。補助出力と断線警報出力を持ち、遠隔での状態確認も行えます。



マットスイッチ

ロボットや工作機械の周辺に敷きつめることにより、人が乗った場合に非常停止させることができます。耐油性、汎用タイプなど各種サイズを取り揃えています。



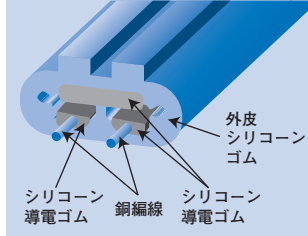


ケーブルスイッチ

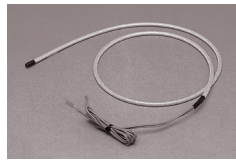


ケーブルスイッチは、スイッチ素子に導電ゴムと導電ワイヤーを組み合わせ、圧力を加えることで、抵抗値が ∞ から、 Ω 単位まで急変するA接点のスイッチです。単なる導電ゴムスイッチと異なり、導電ワイヤーを内蔵しており、長手方向への抵抗値の増大が少なく、フェイルセーフ機能

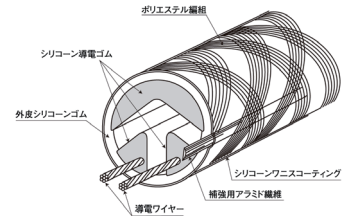
を持たせることができます。また、独自の内部構造により、感度・耐久性・柔軟性に優れた信頼性の高い線状感圧センサの実現を可能としました。



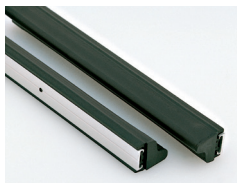
全方向ケーブルスイッチ



全方向ケーブルスイッチは、導電シリコンゴム電極と導電ワイヤーを一体押し出し成形した、全周囲方向から検知できるフレキシブルな長尺ゴムスイッチです。周囲から圧力を加えると、瞬時に抵抗値が ∞ から、200 Ω 以下まで急変しますが、導電ワイヤーを内蔵しているため、長手方向への抵抗値変化が無く自己診断機能付のフェイルセーフ設計も可能なA接点型のゴムスイッチです。全方向検知のため任意に長尺での設置・内蔵が可能となり、独自のオール弾性体構造により、感度・柔軟性・信頼性にも優れているため、FA/安全分野等で幅広く活躍いただけます。

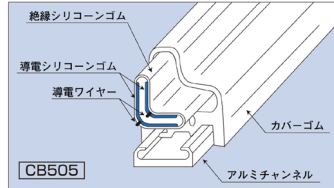


L型ケーブルスイッチ

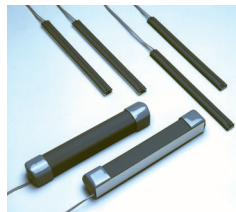


L型ケーブルスイッチは、導電シリコンゴムと導電ワイヤーを、独自のL型形状で一体押し出し成型した、全方向検知可能な電極体を丈夫なカバーゴムに内蔵した長尺ゴムスイッチです。周囲から圧力を加えると、瞬時に抵抗値が ∞ から、100 Ω 以下まで急変します。また、導電ワイヤーを内蔵しているため全長において抵抗の変化がほとんど無いので、

自己診断機能付のフェイルセーフ設計も可能なA接点型のオールゴムスイッチです。独自のオール弾性体構造により、全方向感度、耐衝撃性、防水性にも優れているため、「可動ドア部の挟まれ検知」等の安全対策分野で幅広く活用頂けます。

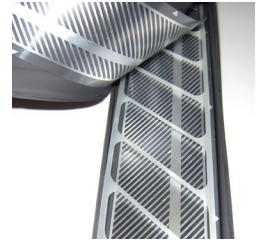


ベルトスイッチ



ベルトスイッチはアルペット (ALPET) 電極フィルムを独自の方法でソフトな外皮に封入した、薄型の帯状タッチセンサです。このアルペット電極は、接点耐触性に優れ、安定した電気特性を維持するため信頼性が高く、軽いソフトタッチでスイッチONできます。また、取付方法も簡単で、コーナー部にそのまま装着できます。(曲面対応タイプ)

- BS タイプ・SS タイプ：平面、曲面両用
- SB タイプ：平面専用



小型ゴムスイッチ



小型ゴムスイッチ M 型は、全体を高弾性ゴムで被覆した密封型感圧ゴムスイッチです。防水・防塵構造で、使用温度範囲も広いので、耐環境性に優れたボタンスイッチとして屋外使用も可能です。衝撃に対して極めてこわれにくいスイッチ体となっています。形状もコンパクトであり、従来の防水マイクロ、リミットスイッチの代替として各種機器への組み込み用や車輛用等の一般産業用途から FA 用途まで、幅広く活用頂けます。